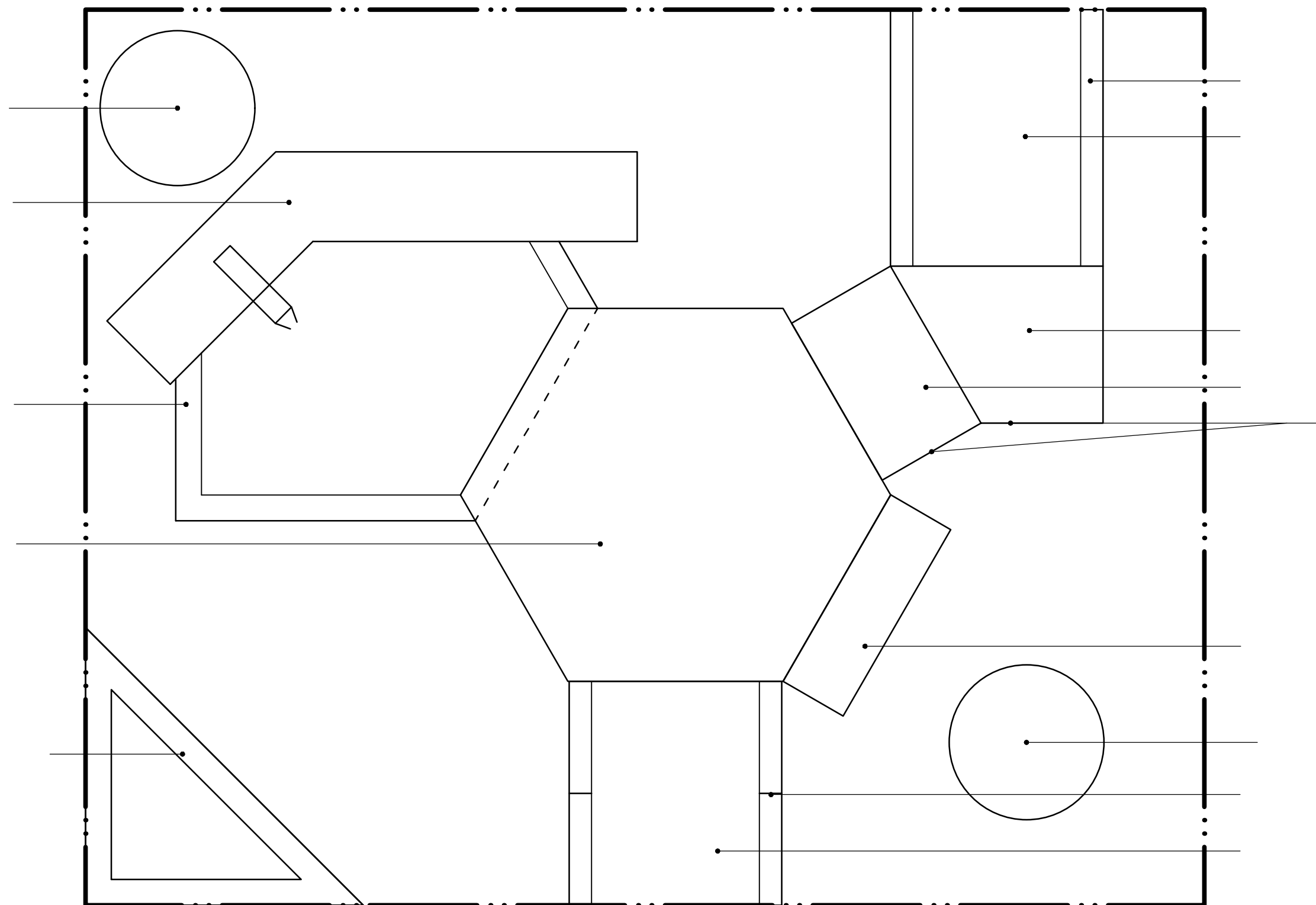

施工设计说明

- 一、本施工图为安徽省职业院校技能大赛**园林景观设计**与**施工**赛项使用，如果和行业施工规范不一致，请遵照本图要求进行实施。
- 二、所有砌筑项目，基础部分均须进行开挖、夯实。石墙采用黄木纹片岩干垒，垒砌时上下不能通缝，缝隙间不可以填土或细砂，应回填块料或砾石如果片岩尺寸较小，可分内外两片垒砌，每层须设置不少于3块的横向连接。花池用标准砖水泥砂浆砌筑，图示尺寸为花池墙体尺寸，本次施工无需压顶；砂浆填缝须饱满（勾缝）。砌筑用砂浆由选手现场拌和。
- 三、地面铺装应在素土夯实、找平后进行块料铺装。花岗岩铺装须密缝且错缝铺设，小料石铺装须用细砂填缝，填缝须密实；小料石铺装中，边角部分二次加工须用凿子加工，严禁使用切割机切割。
- 四、水池开挖完成后，应先进行夯实，再用细砂找平后方可铺防水膜，最后均匀洒铺卵石进行装饰。
- 五、植物种植应按照“定位→挖种植穴→解除包装物（根、茎、叶、形修饰和摘除标签）→种植回填→浇水”这个基本流程进行；草坪铺设前，应对作业面进行一次夯实，避免不均匀沉降，保证坪床平整。有条件的应该均匀洒铺一层细砂后再铺设草皮卷。铺设完成后，还要进行洒水和拍压。
- 六、第一天须完成黄木纹石墙干垒、花坛砌筑、水池砌筑；
第二天须完成木平台、木坐凳、铺装、水景、植物种植。
- 七、本图中标注的水池定位点仅为砌筑外沿，非临水边；木平台上下层龙骨须连接为一个整体；钢板组合须连接为一个整体。
- 八、除神秘题外，各模块原则上赛前不予变动修改，如有错项、漏项等，应有技术专家组审定后，在赛前进行变更说明。
- 九、本说明未尽之处，由技术专家组最终解释。

设计			项目名称	试题5		
校对			图名	施工设计说明		
审核						
审定			图号		日期	



==

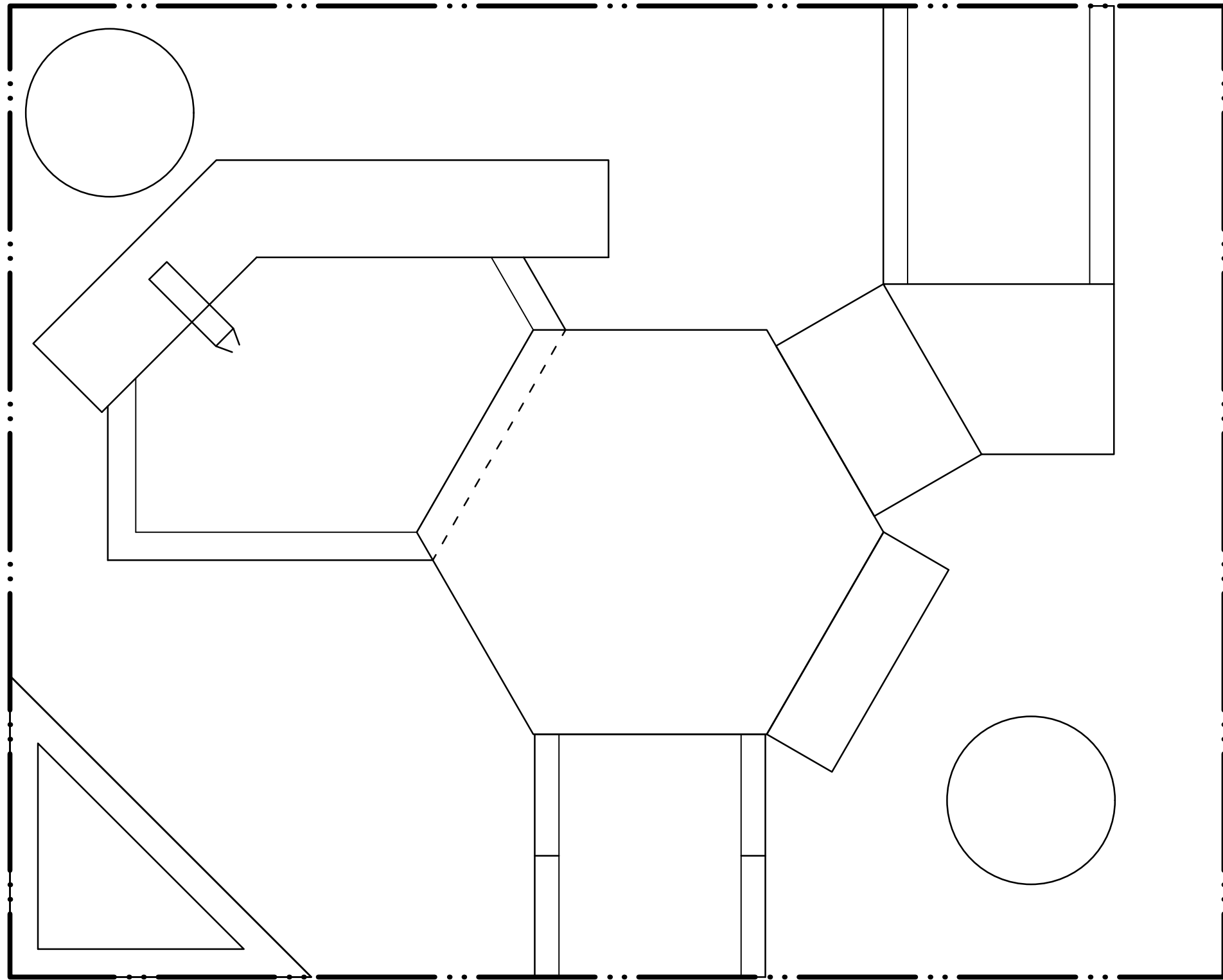


表1 景观设计部分评分标准 (单项100分)

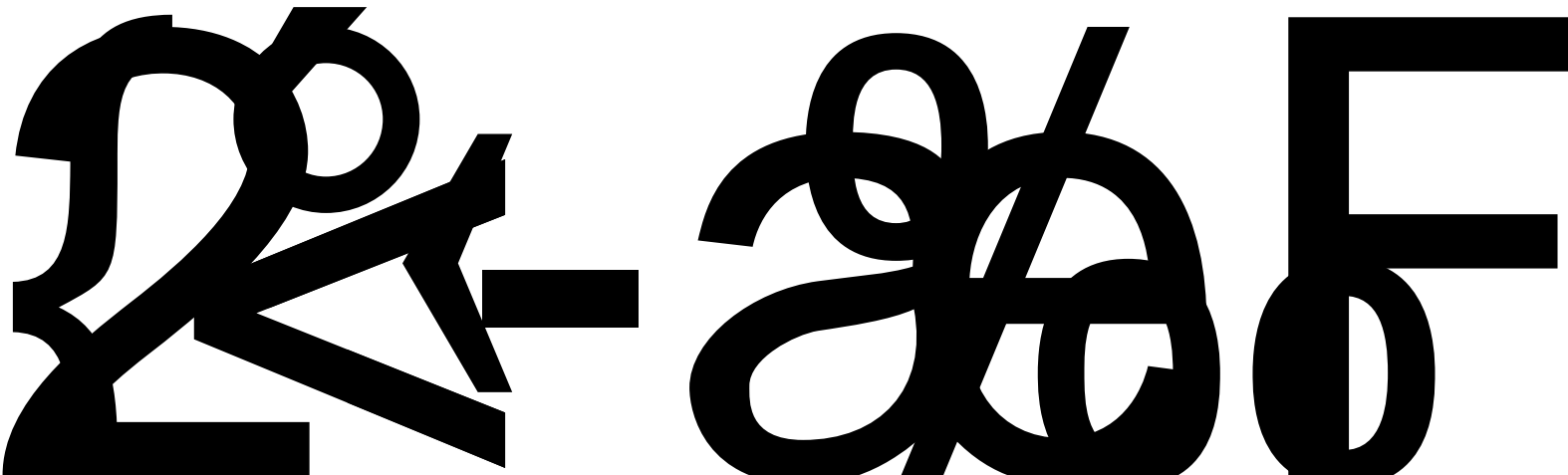
1	(14分)	两 分 ， 作 任	3	
		AUTOCAD 件中 一A3 (2分) ， (2分)	4	
		CAD 件 PDF 从 一个 件 内 交 (1分) ； 、 、 、 与 ， 写 (2分)	3	
		供 ， (1分) ； (1分) 、 位 (1分) ； (1分)	4	
2	(7分)	、冠 与 供 (1分) ； 乔 (1分) ； 例 (1分) ； 、 、 例 (1分) ； (2分) ； (1分)	7	
3	(5分)	与 、 (1分) ； 、 、 (2分) ；	5	
4	(8分)	、 (1.5分) ； 例、 、 切 ， (2分) ； 、 (2.5分)	8	
5	(12分)	分) ； 例、 、 切 (1 分) ； (1.5 分) ； 、 (1.5分) ； (2分)	6	
		上	6	
6	(24分)	、 (1分) ； 、 (2.5 分) ； 例、 (2.5分)	6	
		上	6	
		上	6	
		上	6	
7	(14分)	、 、 (1分) ； 例、 (2.5分) ； 、 (3.5分)	7	
		凳 上	7	
8	(8分)	主 出， ， (2分) ； (2分)	4	

9 (8分)

，
(2分)；
体，与 内 保 一 (2分)

主
例

4



		体					
			不	,			
				,			
			不	, 丁	,		
				, 丁	,		
				,			
B2	(8.5分= 8分+主 0.5分)						
				,	;		
				,	; >	,	
				,	;		
				,	; >	,	
				,	;		
				,	; >	,	
		与 全					
		一 上					
				出	为		
		了 且					
		丁 体					
			不	,			
				,			
			不	, 丁	,		
				, 丁	,		
				,			
C	(6分= 5分+主 1分)						
		上					
		, 不 中					
		出					

, 出

出

出

出

以上, 但

出

D

(12分= 9分+主 3分)

, ;

, ; > ,

			体				
E1	凳 (5分= 3分+主 2分)						
		凳					
		倒					
			分		不		
		凳 切					
		全					
			切		不		
			切				
			切				
			切				
E2	(12.5分= 8.5分+主 4分)						
		倒					
		一个					
		了					
		、					
		、					
		且					

			分	不			
				一			
			一				
				一			
		上 位于一 上					
				， 乱			
			于 于一	上 上	位 位		
				上 上	位于一 位于一		
				上 上且不	位于一 于		
		作 体					
			体		做)		
			体	且	一		
			体	且			
			体	且			
		作 切 分					
			切		不		
				切			
				切			
				切			
F1	(5.5分= 4.5分+主 1分)						
		了 、					
					， ； > ， ；		
					， ； > ， ；		
					以内为 ，		
		一 ()			为 以内为 ，		
			分		不		
					一		

			(分)				
			—				
F2	(6分)						
			, ; >				
			, ; >				
		全					
			, ; >				
			, ; >				
			出 为				
F3	(4分= 4分)						
			, ; >				
			出 为				
			为 以内为				
		()	为 以内为				
F4	(4分= 2分+主 2分)						
		全					
			, ; >				
			分 不				
			—				
			—				
		体					
			于				
			,				
			,				
			,				
			,				
			,				
F5	(3分= 3分)						
			, ;				
			, ; >				

			,				
			, ; , ; >				
			出 为				
G	(11分= 5分+主 6分)						
		乔	, ; >				
			, ; >				
		乔	, ; >				
			, ; >				
		供 () 全 使					
		全 从 中 出					
			不 业 准 分 、 中				
			业 准				
			业 准, 修				
			业 准, 修 , 具 入				
			,				
			—				
			,				
			, 分 ,				
			不 , 不				
			,				
			— , 且				
			— , 且				
			不 不 ,				
H	体 (主 5分)						

		体					
			且	以,			
			分				
			分	,			
			且				
			分	优	,		
			上	了	优	,	
							100